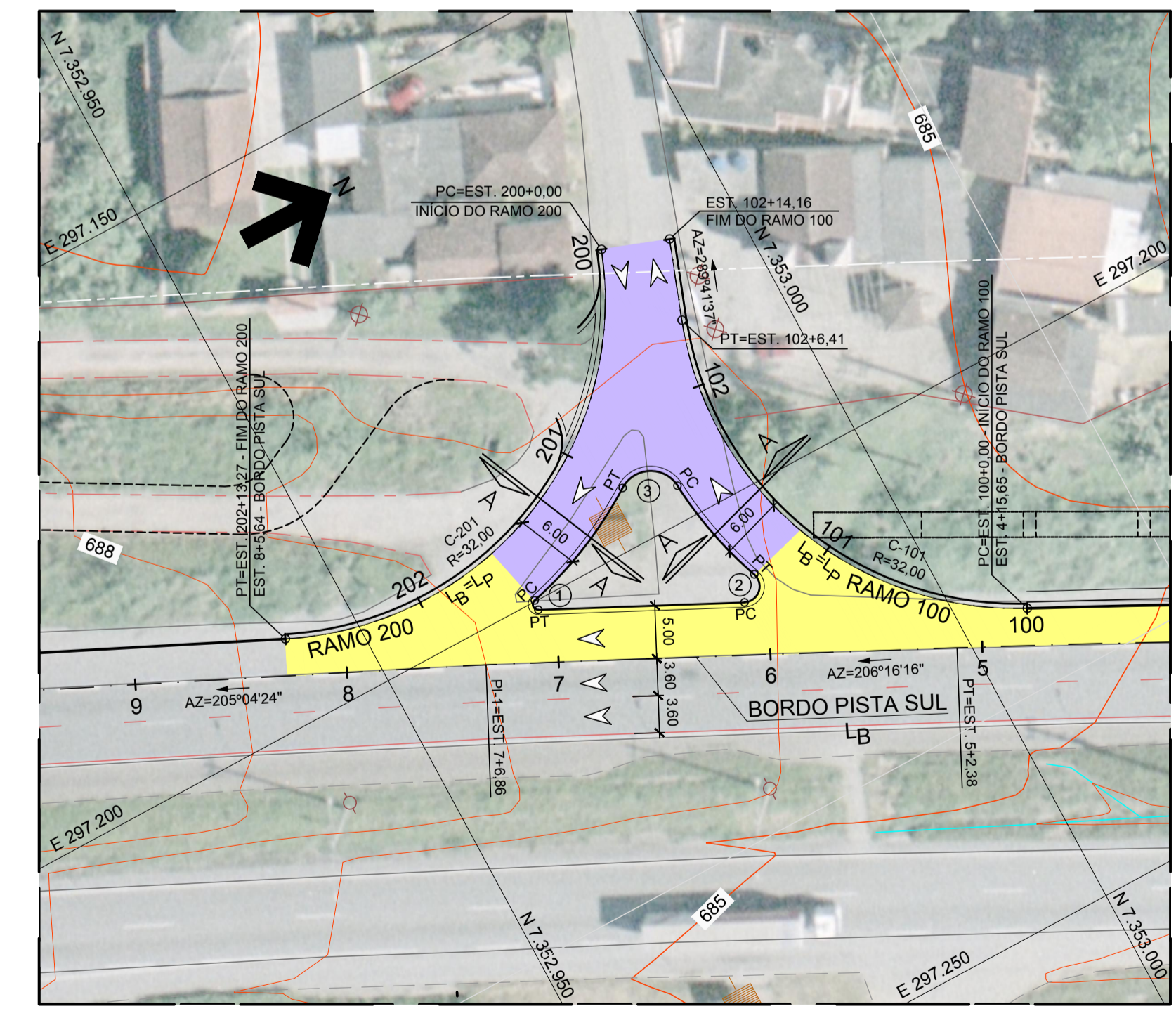


PLANTA GERAL  
ESCALA 1:1000



DETALHE A  
ESCALA 1:500

ELEMENTOS GEOMÉTRICOS DOS EIXOS E BORDOS

TABELA DE CURVAS CIRCULARES

CURVA Nº	R (m)	D (m)	AC	T (m)	PC	PT	PONTO	PI	CC	PC	PT
C-1	1200,000	83,756	3°59'56,59"	41,895	0+18,62	5+02,38	N(y) E(x)	7353036,308 297241,288	7352467,597 298298,796	7353072,491 297222,407	7352998,741 297222,745
C-101	32,000	46,412	83°06'04,22"	28,362	100+00,00	102+06,41	N(y) E(x)	7352980,970 297209,914	7353020,656 297193,995	7353006,331 297222,609	7352990,528 297183,211
C-201	32,000	53,270	95°22'47,14"	35,155	200+00,00	202+13,27	N(y) E(x)	7352975,171 297206,826	7352956,890 297162,944	7352987,018 297173,728	7352943,329 297191,929

TABELA DE NARIZES E BORDOS

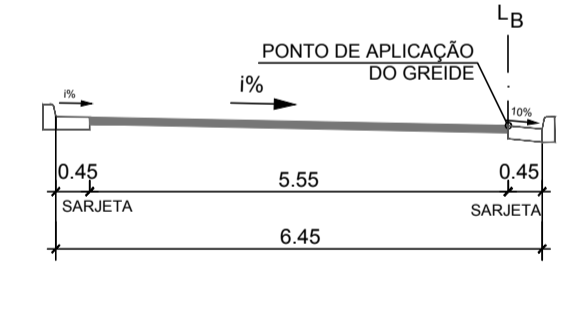
CURVA Nº	R (m)	PONTO	CC	PC	PT
01	0,500	N(y) E(x)	7352965,865 297200,383	7352965,748 297199,897	7352965,643 297200,832
02	1,500	N(y) E(x)	7352983,761 297208,102	7352983,097 297209,447	7352985,162 297207,566
03	3,000	N(y) E(x)	7352979,764 297196,970	7352982,756 297196,752	7352978,090 297194,480

BORDO PISTA NORTE

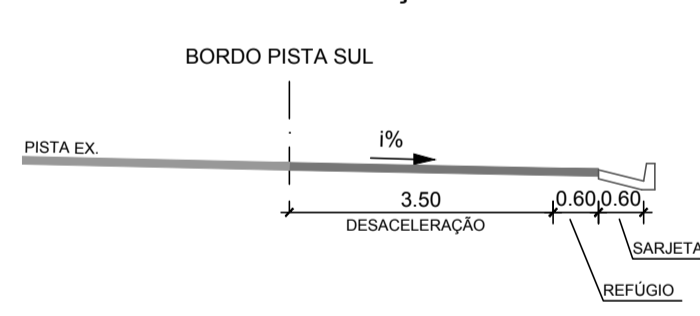
LINHA Nº	ESTACA INICIAL	COORDENADA
INÍCIO	0+00,00	N(y) 7353088,5740 E(x) 297271,7933
1	7+06,86	N(y) 7352958,8484 E(x) 297203,0537
2	10+15,87	N(y) 7352896,3494 E(x) 297173,8125
3	20+14,40	N(y) 7352716,2325 E(x) 297090,3124
FIM	26+16,15	N(y) 7352605,8186 E(x) 297039,0008

MELHORIA DE ACESSO  
TRATAMENTO PRIMÁRIO

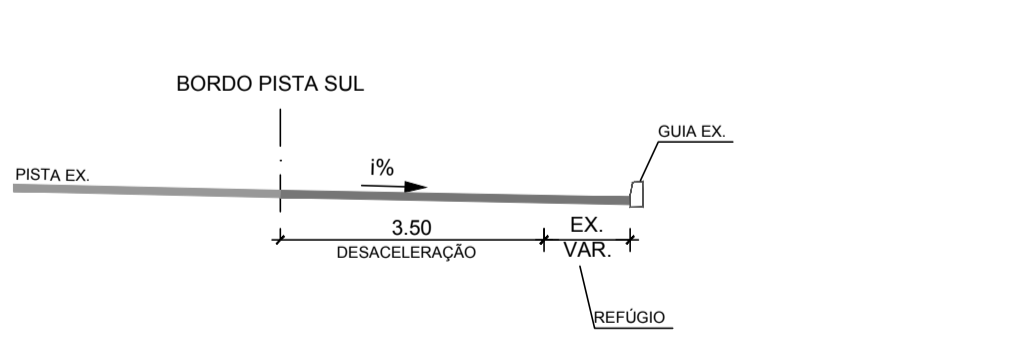
SEÇÃO A-A  
RAMOS 100 E 200



SEÇÃO B-B  
FAIXA DE DESACELERAÇÃO



SEÇÃO C-C  
FAIXA DE ACELERAÇÃO



NOTAS:  
1. MEDIDAS EM METRO, EXCETO ONDE INDICADO.

FIRMA PROJETISTA	Comas engenharia		1	11/08/2011	REVISÃO GERAL	REV. :	1
Nº INTERNO:	COM-DE-06-116/SP-317-6-F02/501	REV. 1	REV.	DATA	RESP. TEC./PROJETISTA	ESTEBAN COMAS - CREA: 060120345-5	15/01/2011
LOCAL:	km 317+600 - PISTA SUL		RODOVIA:	BR-116 RÉGIS BITTENCOURT		TRECHO:	SÃO PAULO - CURITIBA
TÍTULO:	PROJETO GEOMÉTRICO MELHORIA EM ACESSOS BAIRRO PALMEIRAS - JUQUITIBA		ESCALA:	INDICADA		FOLHA:	ÚNICA
DOC. REFERÊNCIA							