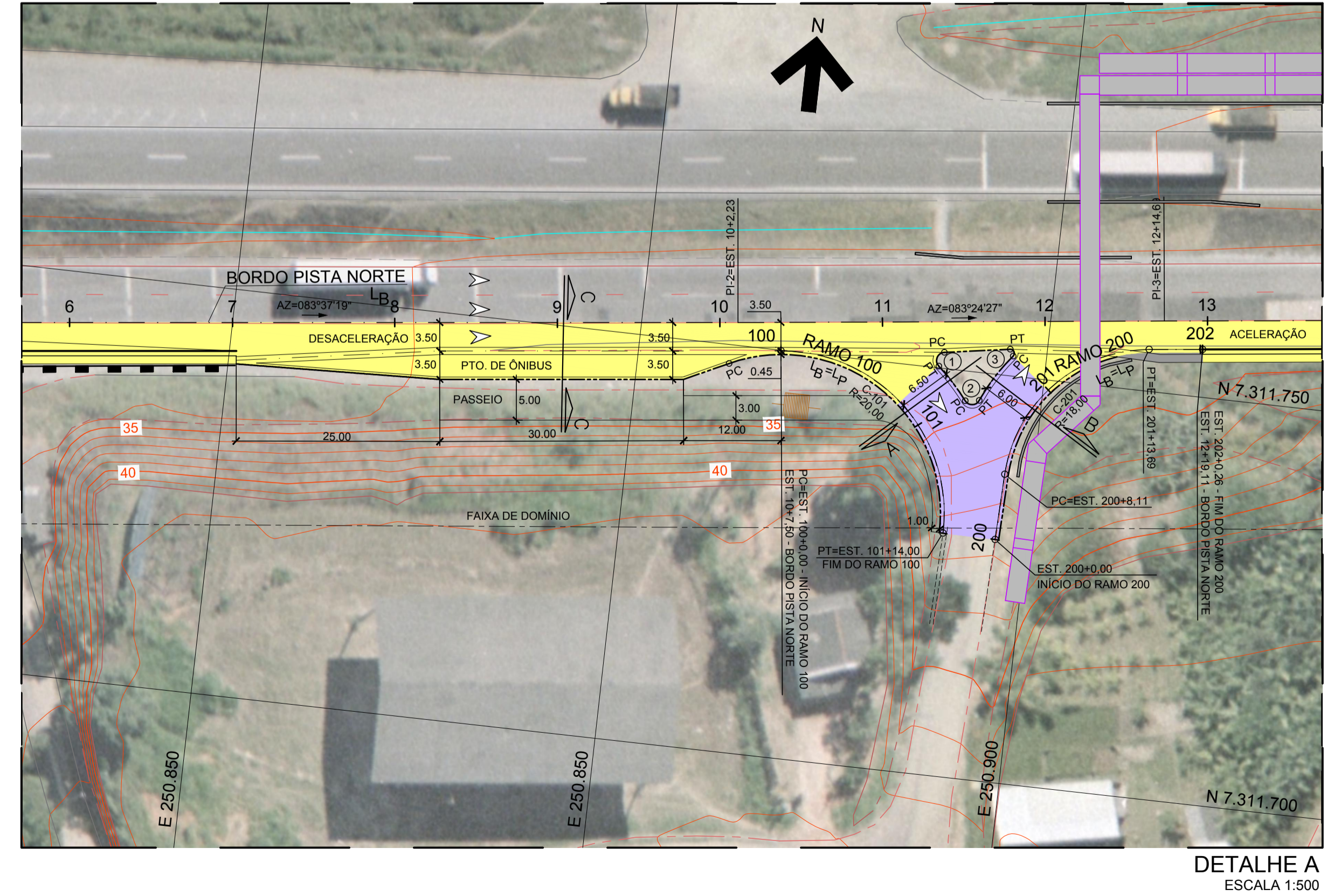


PLANTA GERAL
ESCALA 1:1000



DETALHE A
ESCALA 1:500

ELEMENTOS GEOMÉTRICOS DOS EIXOS E BORDOS

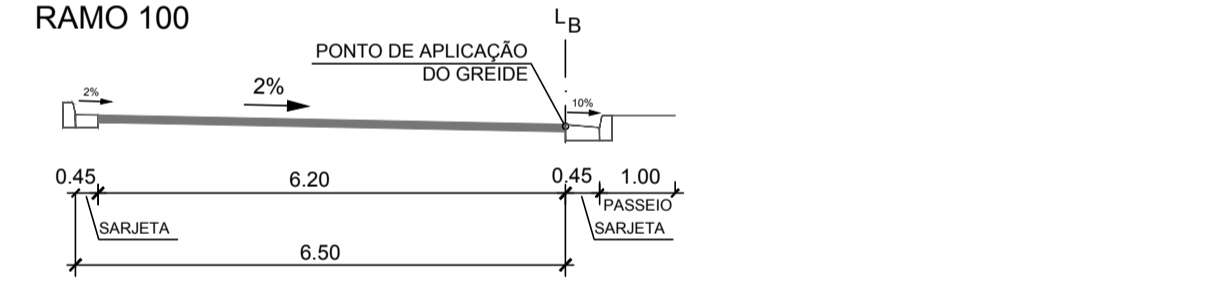
TABELA DE CURVAS CIRCULARES												
RAMO	CURVA Nº	R (m)	D (m)	AC	T (m)	PC	PT	PONTO	PI	CC	PC	PT
BORDO PISTA NORTE	C-1	990,000	24,172	1°23'56,21"	12,087	0+00,00	1+04,17	N(y) E(x)	7311731,401 250672,861	7310749,251 250797,869	7311729,729 250660,891	7311732,780 250684,869
RAMO 100	C-101	20,000	34,431	98°38'13,84"	23,267	100+00,00	101+14,00	N(y) E(x)	7311752,602 250890,552	7311730,063 250869,735	7311749,930 250867,438	7311729,856 250889,734
RAMO 200	C-201	18,000	25,582	81°25'52,09"	15,491	200+08,11	201+13,69	N(y) E(x)	7311753,371 250897,033	7311737,248 250914,470	7311737,890 250896,481	7311755,132 250912,424

BORDO PISTA NORTE		
PI	ESTACA	COORDENADA
INÍCIO	0+00,00	N(y) 7311729,7285 E(x) 250660,8908
1	5+03,06	N(y) 7311741,7850 E(x) 250763,2431
2	10+02,23	N(y) 7311752,8019 E(x) 250861,7996
3	12+14,69	N(y) 7311758,8239 E(x) 250913,9061
4	17+12,04	N(y) 7311769,8868 E(x) 251010,6289
5	20+02,43	N(y) 7311775,4503 E(x) 251060,7124
FIM	24+03,85	N(y) 7311785,3190 E(x) 251141,5276

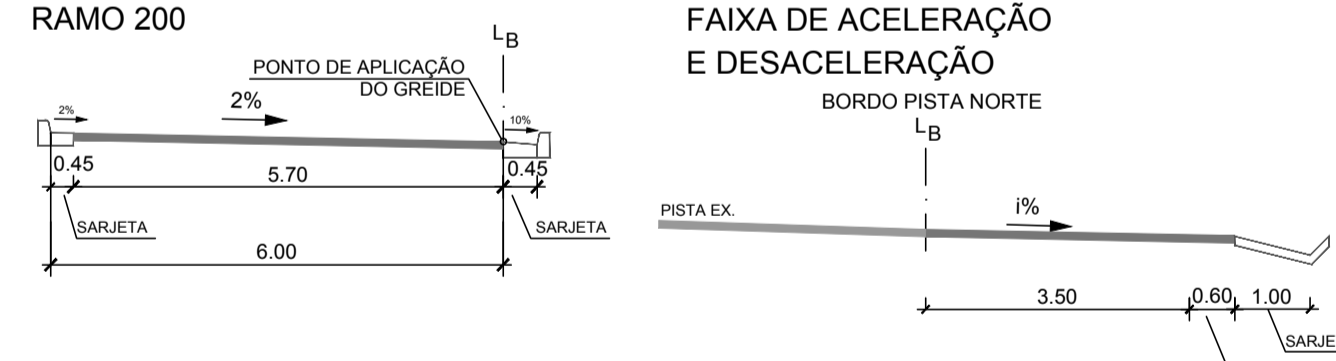
NARIZES E BORDOS					
CURVA Nº	R (m)	PONTO	CC	PC	PT
01	1,000	N(y) E(x)	7311750,984 250887,582	7311751,972 250887,423	7311750,224 250886,933
02	1,000	N(y) E(x)	7311746,958 250891,432	7311746,344 250890,643	7311746,570 250892,354
03	0,500	N(y) E(x)	7311752,767 250895,511	7311752,451 250895,898	7311753,261 250895,432

MELHORIA DE ACESSO
TRATAMENTO PRIMÁRIO

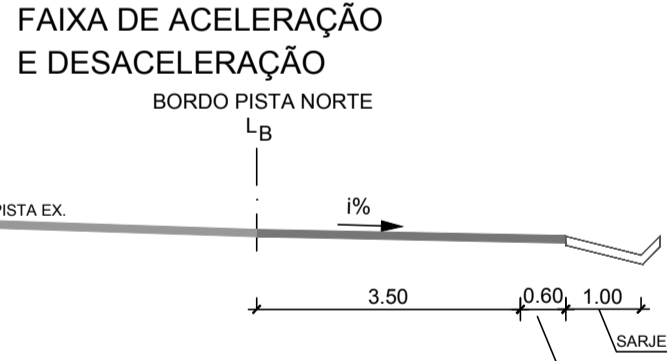
SEÇÃO A-A



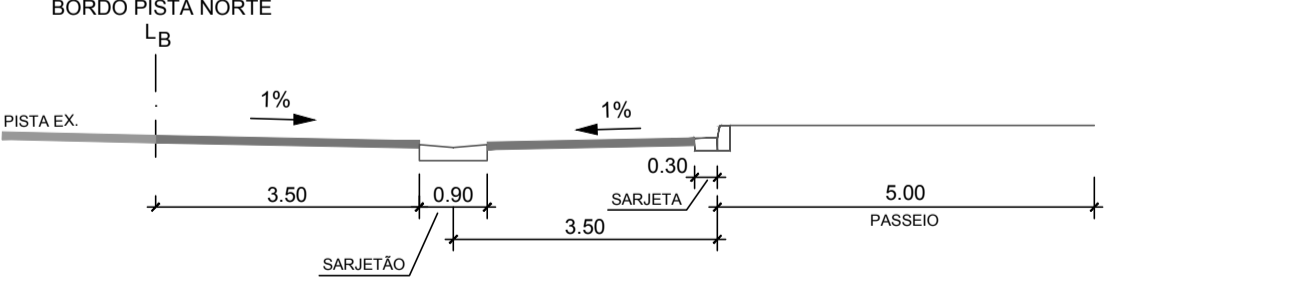
SEÇÃO B-B



SEÇÃO D-D



SEÇÃO C-C



NOTAS:
1. MEDIDAS EM METRO, EXCETO ONDE INDICADO.

FIRMA PROJETISTA		15/06/2011		REVISÃO GERAL		15/01/2011		ESTEBAN COMAS - CREA: 060120345-5		EMISSÃO INICIAL		Nº INTERNO: COM-DE-06-116/SP-394-7-F02/501		REV. 1		Nº DESENHO ANTT: DE-06-116/SP-394-7-F02/501		REV. : 1							
Comas engenharia		15/06/2011		REVISÃO GERAL		15/01/2011		ESTEBAN COMAS - CREA: 060120345-5		EMISSÃO INICIAL		Nº INTERNO: COM-DE-06-116/SP-394-7-F02/501		REV. 1		Nº DESENHO ANTT: DE-06-116/SP-394-7-F02/501		REV. : 1							
Nº INTERNO: COM-DE-06-116/SP-394-7-F02/501		REV. 1		RESP. TEC./PROJETISTA		RESP. TEC./CONCES.		RESP. TEC./ANTT		ASSUNTO		DOC. REFERÊNCIA		ESCALA: INDICADA		FOLHA: ÚNICA		TÍTULO: PROJETO GEOMÉTRICO - PLANTA MELHORIA EM ACESSOS BAIRRO CAMAETE - MIRACATU		LOCAL: km 394+700 - PISTA NORTE		RODOVIA: BR-116 RÉGIS BITTENCOURT		TRECHO: SÃO PAULO - CURITIBA	