

LOTE 02
RODOVIA BR-116/PR
TRECHO: Curitiba - Divisa SC/RS

RELATÓRIO FOTOGRÁFICO

**PROJETO DE ILUMINAÇÃO EM PASSAGEM
SUBTERRÂNEA NO KM 126+700 E
ILUMINAÇÃO DA VIA PRINCIPAL ENTRE O KM
208+800 E O KM 211+600 DA RODOVIA BR-
116/PR**

**Rodovia BR-116/PR – Km 126 + 700 N/S e Km 208 +
800 ao km 211 + 600 N/S**

Maio / 2017

SUMÁRIO

1	- APRESENTAÇÃO	3
2	- LOCALIZAÇÃO.....	5
3	- RELATÓRIO FOTOGRÁFICO Km 126 + 700	8
4	- RELATÓRIO FOTOGRÁFICO Km 208+800 ao Km 211+600	11

1 – APRESENTAÇÃO

A empresa Eletron Construções Elétricas LTDA vem através deste documento apresentar à concessionária Autopista Planalto Sul, o relatório “*As Built*” referente ao projeto de iluminação em passagem subterrânea na rodovia BR-116/PR, localizada no município de Fazenda Rio Grande, no Estado do Paraná.

O projeto contemplou a iluminação com passagem subterrânea na rodovia BR-116/PR, junto ao Km 126 + 700 N/S, que atendeu o sistema viário local, viabilizando os movimentos de tráfego com melhor visibilidade e segurança.

O segundo trecho, também realizado pela empresa Eletron Construções Elétricas LTDA, corresponde ao relatório “*As Built*” do Projeto de Iluminação da Via Principal de Pista Simples, situada entre o Km 208+800 e o Km 211+600 N/S da BR-116/PR, no município de Rio Negro, no Estado do Paraná, em atendimento ao melhor fluxo no trecho com maior visibilidade e segurança.

Dados gerais:

Trecho 1:

Trecho: BR-116/PR - Km 126 + 700 N/S

Contrato: APS 440.11

Data de Início: 19/09/2011

Data de Final: 12/2011

Executora: Instaladora Elétrica Planalto LTDA

Trecho 2:

Trecho: BR-116/PR - Km 208+800 ao Km 211+600 N/S

Contrato: APS 440.11

Data de Início: 19/09/2011

Data de Final: 12/2011

Executora: Instaladora Elétrica Planalto LTDA

2.1 - Iluminação PI Km 126+700



2.2 - Iluminação VP entre o Km 208+800 e o Km 211+600

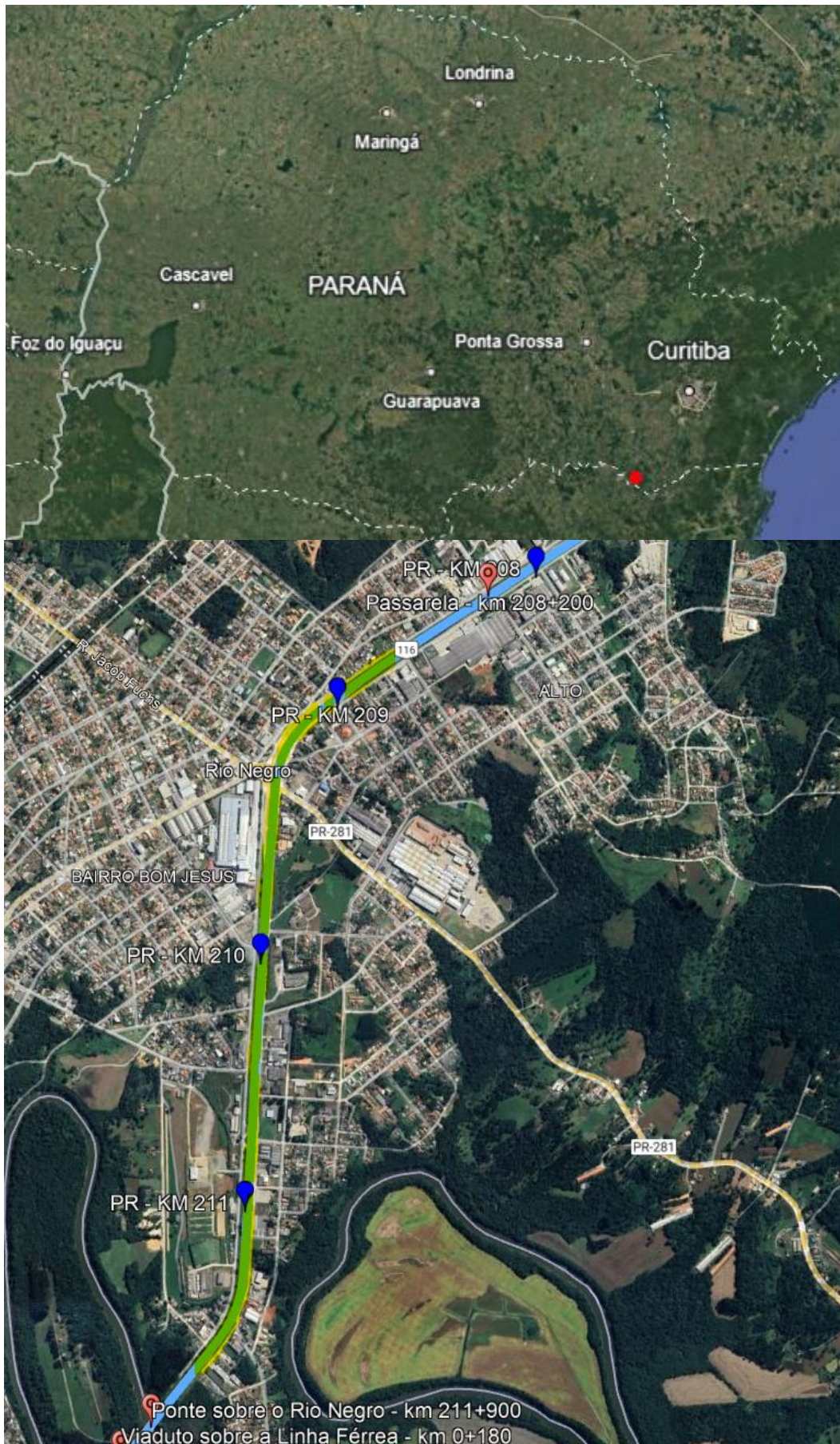




Figura 1 - Vista Geral da Iluminação Instalada



Figura 2 - Vista das Instalações de Iluminação



Figura 3 - Vista das Instalações de Iluminação



Figura 4 - Vista Geral da Obra



Figura 5 - Vista Geral da Obra



Figura 6 - Vista Geral da Obra



Figura 7 - Vista Geral da Obra